

Glaréole à collier

Glareola pratincola (Linné, 1766)

Code Natura 2000 : A 135

- Classe : Oiseaux
- Ordre : Charadriiformes
- Famille : Glaréolidés

Statut et Protection

- Directive Oiseaux : Annexe I
- Convention de Berne : Annexe II
- Convention de Bonn : Annexe II
- Protection nationale : arrêté du 29 Octobre 2009
- Liste rouge nationale (2011) : En danger

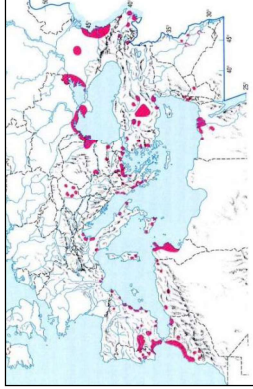


© LAFFARGE Cyril, Biotope - Photographie prise hors site

Description de l'espèce

Ressemble à une sterne sombre par ses ailes pointues et sa queue fourchue. Dos et ailes brun clair, ventre et croupion blanc. Dessous des ailes rouge bordeaux. Gorge jaunâtre bordée de noir. Vol rapide et vif.

Répartition en France et en Europe



Source : Camp S. et al. (1977-1980). *Habitats of the Birds of Europe: the Middle East and North Africa*. The Birds of the Western Palearctic, Vol. 1, 10-18

Le Rôle des genêts niche sur une grande partie de l'Europe moyenne et septentrionale, des îles Britanniques à la Sibérie et de la Fennoscandie à la mer Noire.

A l'échelle nationale, l'espèce est concentrée surtout dans le centre ouest. Les principaux bastions de l'espèce sont les basses vallées Angevines, le bassin de la Saône, la basse vallée de la Loire, les vallées alluviales du Nord et de l'Est, le bassin de la Charente et le marais Poitevin et la Normandie.

Etat des populations et tendances d'évolution des effectifs globaux

La population européenne est évaluée entre 7000 et 22 000 couples et de 10 000 à 26 000 pour l'Europe et le pourtour Méditerranéen réunis. En France la population est limitée à la Camargue et comptait 30 à 60 couples dans les années 70. Après un déclin prononcé, le nombre de couples en France n'était plus que de 6 en 1997. En 2007, le nombre de couples camarguais est aujourd'hui remonté à son niveau ancien avec en moyenne 40 à 70 couples nicheurs.

Cette remontée des effectifs qui résulte plutôt d'une meilleure prospection et ne doit pas masquer le réel déclin de l'espèce en Europe et en Méditerranée.

Caractéristique de l'habitat d'espèce sur le site

Un individu a été observé sur une tonne en mai 2003. La présence de cette espèce méditerranéenne est accidentelle.

Menaces

Les principales causes du déclin des Glaréoles en France sont :

- La perte des habitats naturels de nidification et d'alimentation par le drainage des zones humides, la mise en culture ou l'aménagement touristique et industriel du littoral ;
- Les changements dans la gestion du bétail qui occasionnent régulièrement la destruction des nids ;
- La gestion non adéquate des niveaux d'eau sur les sites de nidification noyant les couvées ;
- L'utilisation massive d'insecticide pour la démoustication qui tue les espèces proies de l'espèce.

Mesures de gestion conservatoire

Aucune gestion conservatoire n'est à prévoir sur le site étant donnée le caractère accidentel de la présence de l'espèce.

Biologie et Ecologie

Habitats

Les principaux habitats fréquentés sont les lagunes, les deltas et les estuaires. L'espèce se cantonne essentiellement dans les prés salés, les marais d'eau douce pâturés et les salins. Le pâturage extensif (manade) est très apprécié.

Régime alimentaire

Bien que la Glaréole soit classée dans les échassiers, elle capture des insectes (Coléoptères, mouches, libellules, araignées, criquets) en vol à la manière d'une hirondelle ou d'un martinet. Elle capture également des insectes au sol en se déplaçant rapidement.

Reproduction et activités

La nidification commence avec la prospection des sites favorables à la fin avril. La Glaréole forme en générale des colonies lâches. Le nid se situe à terre dans une cuvette naturelle ou dans une empreinte de taureau ou de cheval. La ponte comprend 1 à 3 œufs et intervient à la mi-mai. L'incubation dure 20 jours et l'élevage dure 1 mois environ.

Migrations

La migration postnuptiale commence en août. Les quartiers d'hiver se situent sur la bordure méridionale du Sahara, du Sénégal à l'Éthiopie.