

## L'Engoulevent d'Europe

### *Caprimulgus europaeus* (Linnaeus, 1758)

- Classe : Oiseaux
- Ordre : Caprimulgiformes
- Famille : Caprimulgidés

Code Natura 2000 : A 224

#### Statut et Protection

- Directive Oiseaux : Annexe I
- Protection nationale : L.414-1 et L.414-2 du code de l'environnement.
- Convention de Berne : Annexe II



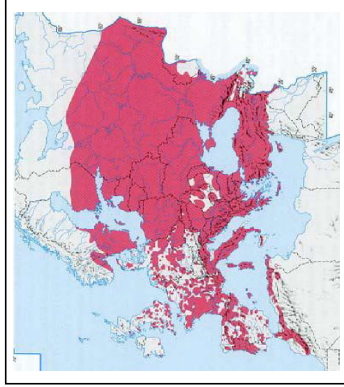
#### Description de l'espèce

L'Engoulevent d'Europe est caractérisé par un plumage « camouflé » tacheté de brun, blanc beigeâtre, gris et noir.

Le mâle porte des taches blanches sur les ailes et les coins de la queue et une petite tache blanche au côté de la gorge (taches que la femelle n'a pas). Il a également une petite tache blanche

Il se repose sur une branche (dans sa longueur) ou à même le sol, ce qui le rend très difficile à observer.

#### Répartition en France et en Europe



L'Engoulevent d'Europe se reproduit sur tout le continent européen mais aussi en Afrique du Nord et en Asie centrale.

#### Etat des populations et tendances d'évolution des effectifs

Trois pays européens (Russie, Biélorussie, Espagne) ont des populations minimales estimées à plus de 50 000 couples. Les 10 000 couples sont dépassés en France, Grèce et Ukraine. Les autres pays obtiennent des effectifs nicheurs moins importants. En France, les effectifs sont probablement compris entre 20 000 et 50 000 couples. La France héberge plus de 10 % de la population européenne hors Russie.

Depuis quelques décennies, le déclin de cette espèce a été signalé dans les différentes régions aux faibles effectifs, notamment dans les populations du Nord et de l'Est du pays, mais également en Belgique, dans les îles Britanniques et d'une façon générale à travers toute l'Europe, y compris dans son bastion espagnol. Elle serait stable en Russie et dans quelques pays d'Europe centrale.

#### Caractéristique de l'habitat d'espèce sur le site (Etat de conservation)

L'espèce est localisée dans les clairières de la forêt de pins maritimes de Suzac, où 2 mâles chanteurs ont été localisés. Cet habitat correspond à un milieu de substitution, l'espèce habitant initialement dans les landes.

L'Engoulevent d'Europe est susceptible de fréquenter les coteaux pour se reproduire et les prairies de fauche comme territoire de chasse. L'espèce n'a cependant pas été contactée sur ces milieux.

#### Menaces

Les principales menaces concernent :

- La destruction et le morcellement de son habitat,
- l'isolement des couples dû à l'utilisation d'habitats de substitution de faibles dimensions,
- l'utilisation d'insecticides.

#### Mesures de gestion conservatoire

Les mesures conservatoires nécessaires à l'Engoulevent d'Europe sont :

- Conserver et restaurer des landes et des autres habitats affectonnés par cette espèce, Eviter la parcellisation de ses habitats et éviter leur surfréquentation

#### Conséquences éventuelles de cette gestion sur d'autres espèces

Cette gestion est favorable aux Busards cendrés et Saint-Martin.